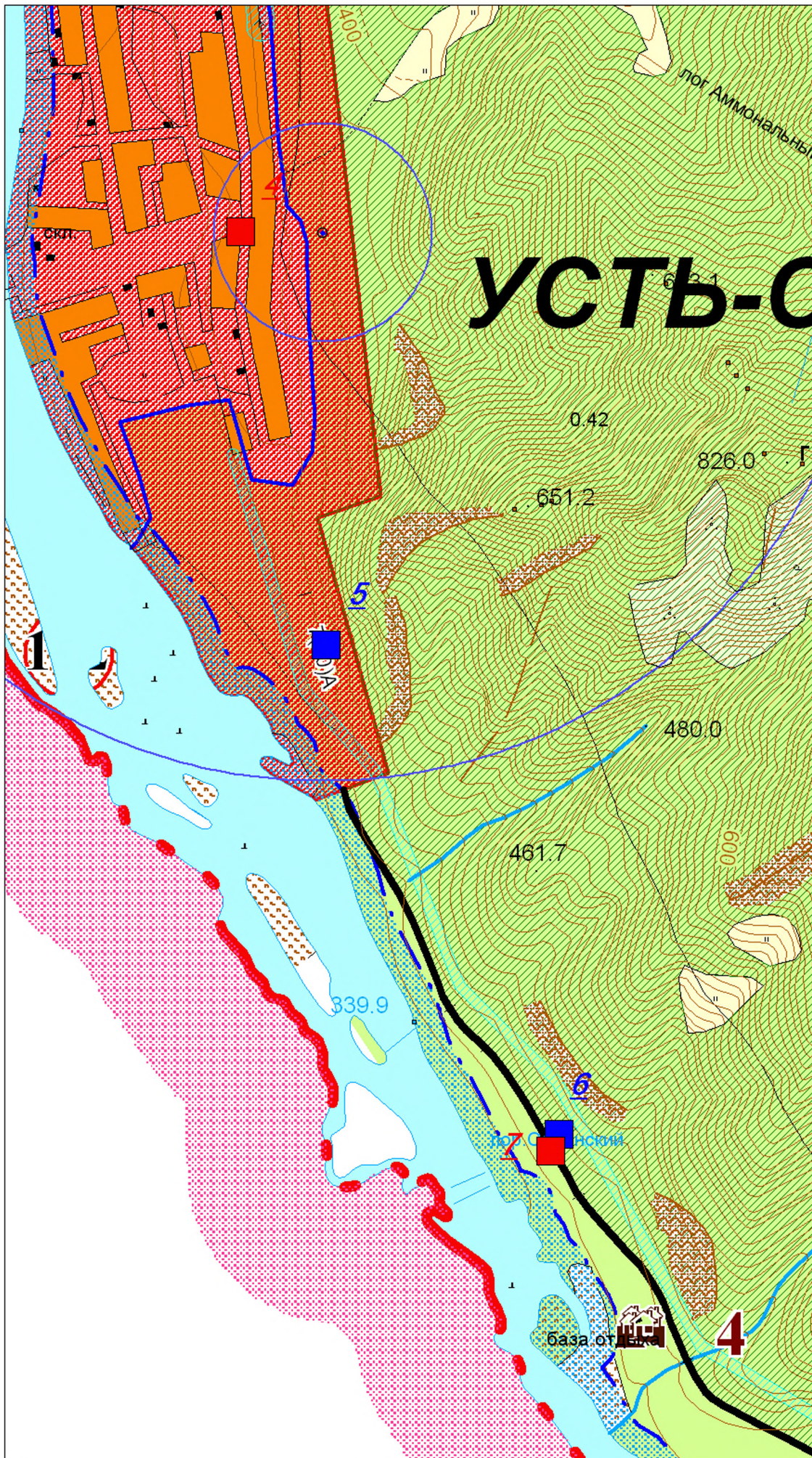


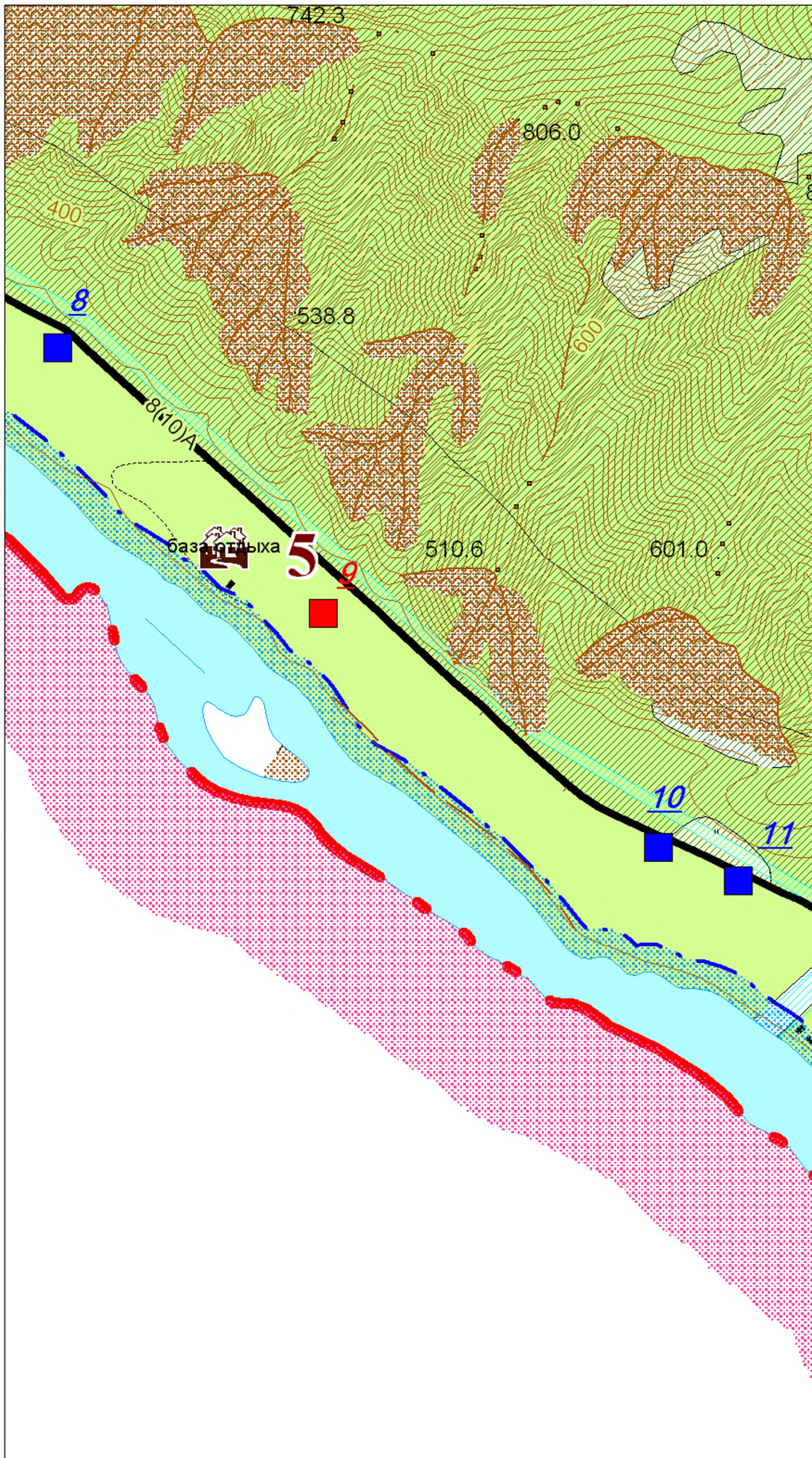
УСЛОВНЫЕ ОБОЗНАЧЕНИЯ:

- Границы:**
- МО "Чемальский район"
 - МО "Чепюшское сельское поселение"
 - Населенного пункта (существующая)
 - Населенного пункта (проектируемая)
- Земли сельскохозяйственного назначения:**
- Сельскохозяйственные угодья
 - ДНТ (на перспективу)
- Земли населенных пунктов:**
- Проектируемые
 - На перспективу
- Земли особо охраняемых территорий:**
- Рекреационные территории
 - Природоохранные территории
- Земли лесного фонда:**
- Леса
- Земли водного фонда:**
- Реки, озера
- Земли промышленности:**
- Территории специального назначения
- Объекты культурного наследия:**
- Федерального значения
 - Регионального значения
 - Местного значения
- Достопримечательные места:**
- Местного значения
- Памятники природы:**
- Регионального значения
- Ограничения:**
- Зона охраны объектов культурного наследия
 - Санитарно-защитная зона
 - Коридор ЛЭП
 - ЗСО II, III - ого пояса водозабора
 - Водоохранная зона
 - Прибрежная защитная полоса
- Коммунальные объекты:**
- Кладбище
 - Скотомогильник (биокамера)
 - Полигон ТБО траншейного типа
 - Поля биологической очистки
 - Водозабор проекти/сущ.
- Предполагаемое место размещения рекламной конструкции**
-
- Существующие рекламные конструкции**
-
- Адресный ориентир мест расположения рекламных конструкций**
- 1 "Р-256" 495+500 слева
 - 2 "Обход Усть-Сема" 0+400 слева
 - 3 "Обход Усть-Сема" 0+600 слева



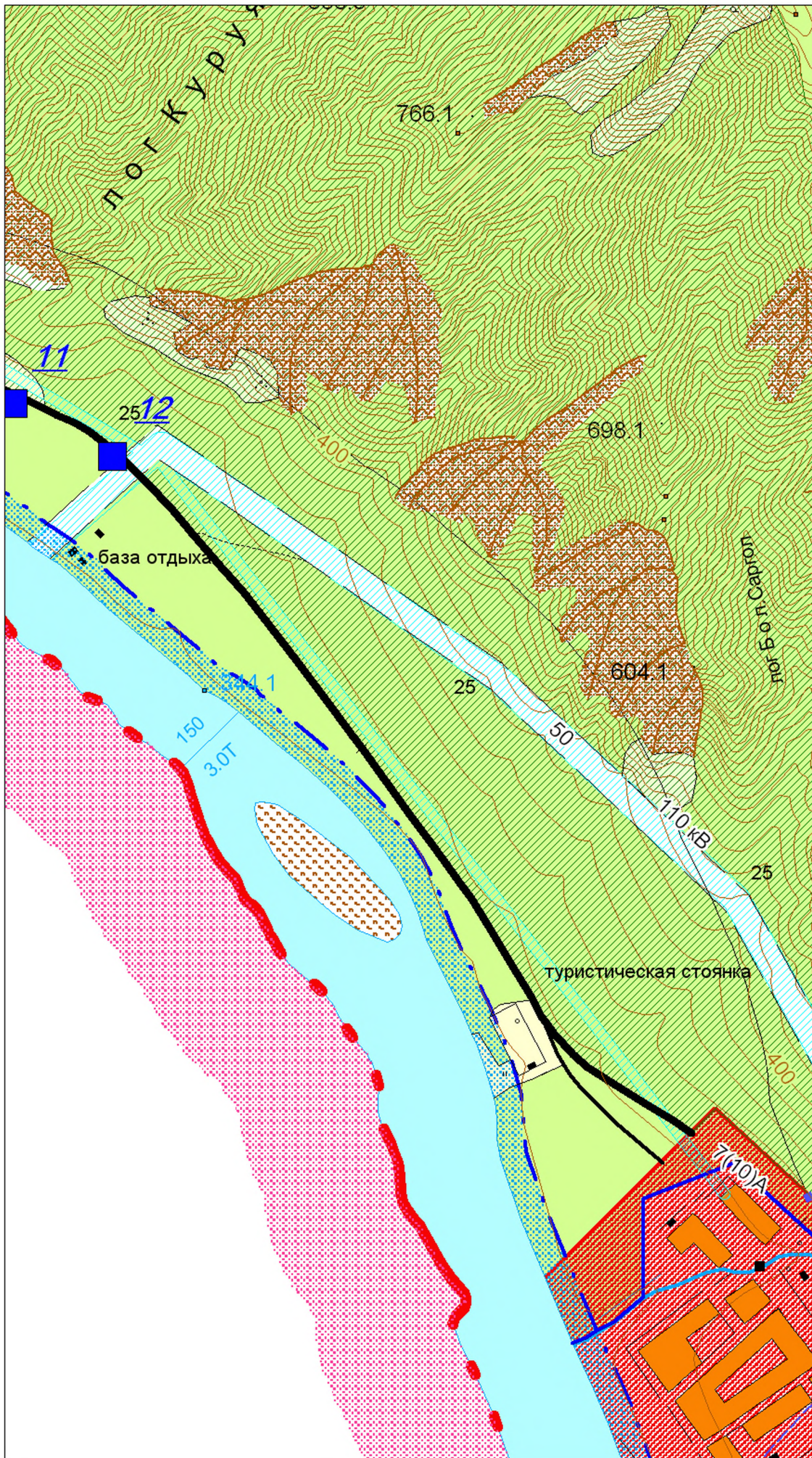
УСЛОВНЫЕ ОБОЗНАЧЕНИЯ:

- Границы:**
- МО "Чемальский район"
 - МО "Чепешское сельское поселение"
 - Населенного пункта (существующая)
 - Населенного пункта (проектируемая)
- Земли сельскохозяйственного назначения:**
- Сельскохозяйственные угодья
 - ДНТ (на перспективу)
- Земли населенных пунктов:**
- Проектируемые
 - На перспективу
- Земли особо охраняемых территорий:**
- Рекреационные территории
 - Природоохранные территории
- Земли лесного фонда:**
- Леса
- Земли водного фонда:**
- Реки, озера
- Земли промышленности:**
- Территории специального назначения
- Объекты культурного наследия:**
- Федерального значения
 - Регионального значения
 - Местного значения
- Достопримечательные места:**
- Местного значения
- Памятники природы:**
- Регионального значения
- Ограничения:**
- Зона охраны объектов культурного наследия
 - Санитарно-защитная зона
 - Коридор ЛЭП
 - ЗСО II, III - ого пояса водозабора
 - Водоохранная зона
 - Прибрежная защитная полоса
- Коммунальные объекты:**
- Кладбище
 - Скотомогильня (биокамера)
 - Полигон ТБО траншейного типа
 - Поля биологической очистки
 - Водозабор проекти/сущ.
- Предполагаемое место размещения рекламной конструкции**
- Предполагаемое место размещения рекламной конструкции
 - Существующие рекламные конструкции
- Адресный ориентир мест расположения рекламных конструкций**
- 4 "Усть-Сема - Чемал - Кулос" 0+70 справа
 - 5 "Усть-Сема - Чемал - Кулос" 0+800 слева
 - 6 "Усть-Сема - Чемал - Кулос" 1+830 справа
 - 7 "Усть-Сема - Чемал - Кулос" 1+900 слева

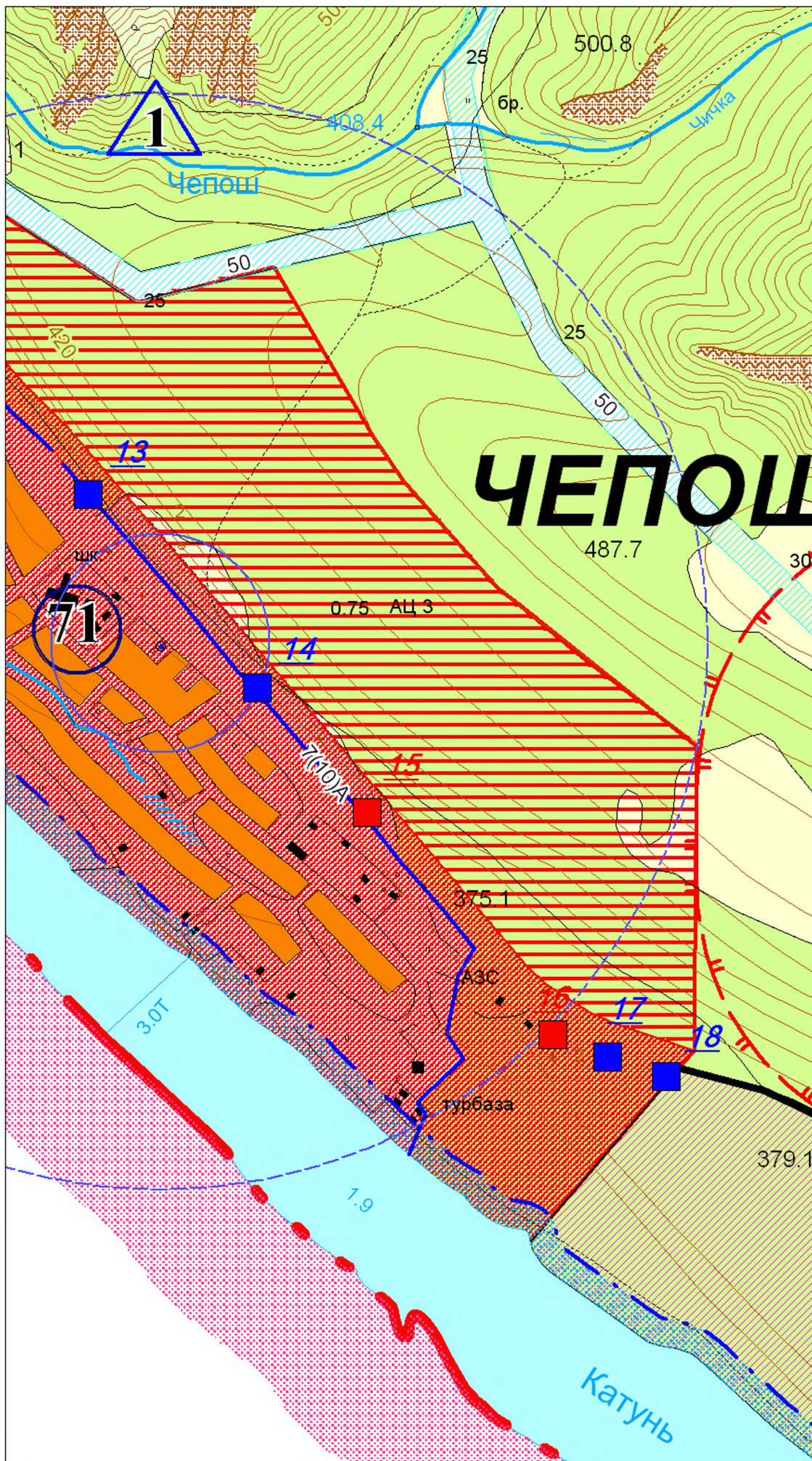


УСЛОВНЫЕ ОБОЗНАЧЕНИЯ:

- Границы:**
- МО "Чемальский район"
 - МО "Чеповское сельское поселение"
 - Населенного пункта (существующая)
 - Населенного пункта (проектируемая)
- Земли сельскохозяйственного назначения:**
- Сельскохозяйственные угодья
 - ДНТ (на перспективу)
- Земли населенных пунктов:**
- Проектируемые
 - На перспективу
- Земли особо охраняемых территорий:**
- Рекреационные территории
 - Природоохранные территории
- Земли лесного фонда:**
- Леса
- Земли водного фонда:**
- Реки, озера
- Земли промышленности:**
- Территории специального назначения
- Объекты культурного наследия:**
- Федерального значения
 - Регионального значения
 - Местного значения
- Достопримечательные места:**
- Местного значения
- Памятники природы:**
- Регионального значения
- Ограничения:**
- Зона охраны объектов культурного наследия
 - Санитарно-защитная зона
 - Коридор ЛЭП
 - ЗСО II, III - ого пояса водозабора
 - Водоохранная зона
 - Прибрежная защитная полоса
- Коммунальные объекты:**
- Кладбище
 - Скотомогильник (биокамера)
 - Полигон ТБО траншейного типа
 - Поля биологической очистки
 - Водозабор проекти/сущ.
- Существующие и предлагаемые рекламные конструкции:**
- Существующие рекламные конструкции
 - Предлагаемое место размещения рекламной конструкции
- Адресный ориентир мест расположения рекламных конструкций**
- 8 "Усть-Сема - Чемал - Кулос" 3+230 справа
 - 9 "Усть-Сема - Чемал - Кулос" 3+900 справа
 - 10 "Усть-Сема - Чемал - Кулос" 4+700 слева
 - 11 "Усть-Сема - Чемал - Кулос" 4+800 слева

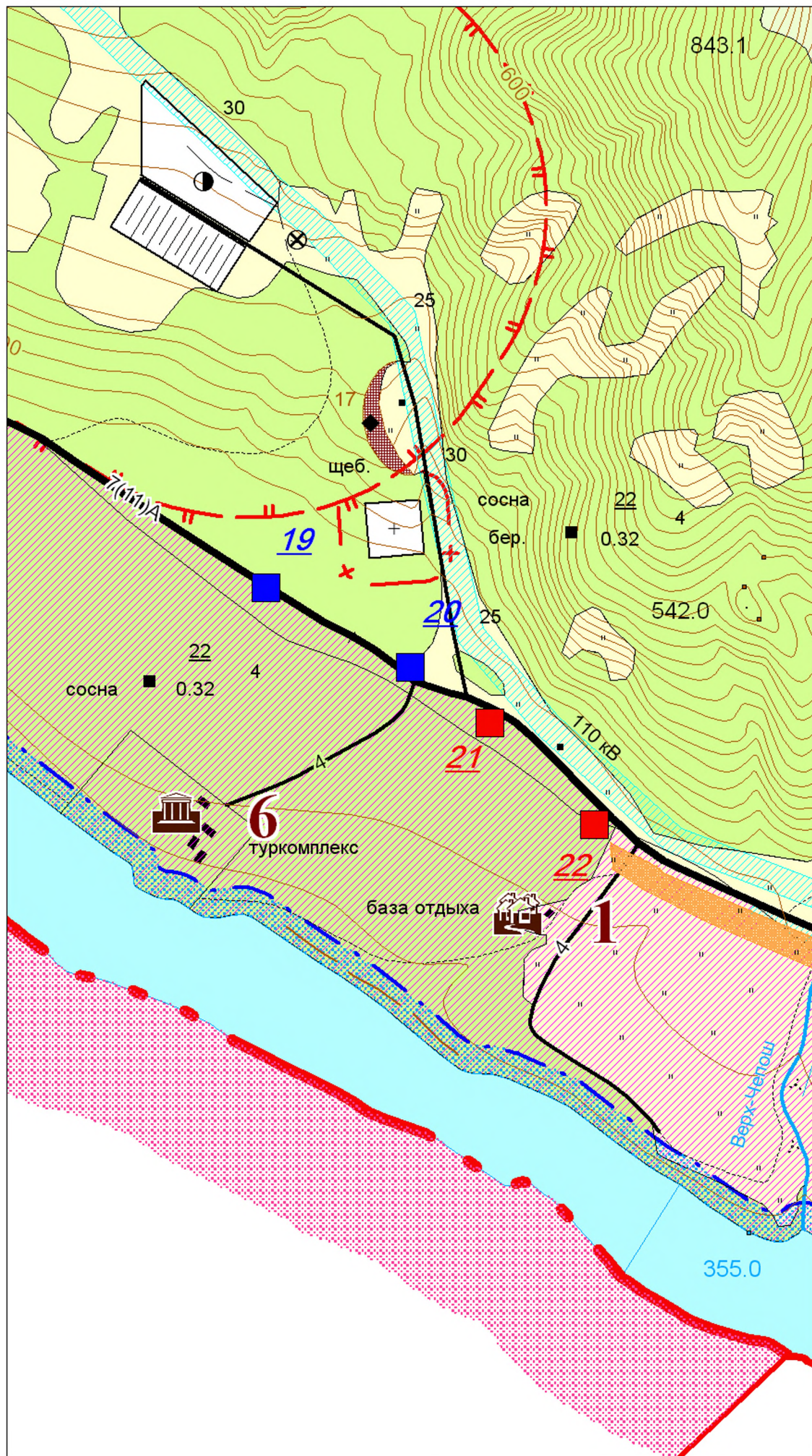


- УСЛОВНЫЕ ОБОЗНАЧЕНИЯ:**
- Границы:**
- МО "Чемальский район"
 - МО "Чепозское сельское поселение"
 - Населенного пункта (существующая)
 - Населенного пункта (проектируемая)
- Земли сельскохозяйственного назначения:**
- Сельскохозяйственные угодья
 - ДНТ (на перспективу)
- Земли населенных пунктов:**
- Проектируемые
 - На перспективу
- Земли особо охраняемых территорий:**
- Рекреационные территории
 - Природоохранные территории
- Земли лесного фонда:**
- Леса
- Земли водного фонда:**
- Реки, озера
- Земли промышленности:**
- Территории специального назначения
- Объекты культурного наследия:**
- Федерального значения
 - Регионального значения
 - Местного значения
- Достопримечательные места:**
- Местного значения
- Памятники природы:**
- Регионального значения
- Ограничения:**
- Зона охраны объектов культурного наследия
 - Санитарно-защитная зона
 - Коридор ЛЭП
 - ЗСО II, III - ого пояса водозабора
 - Водоохранная зона
 - Прибрежная защитная полоса
- Коммунальные объекты:**
- Кладбище
 - Скотомогильня (биокамера)
 - Полигон ТБО траншейного типа
 - Поля биологической очистки
 - Водозабор проекти/сущ.
- Символы:**
- Существующие рекламные конструкции
 - Предлагаемое место размещения рекламной конструкции
- Адресный ориентир мест расположения рекламных конструкций**
- 12 "Усть-Сема - Чемал - Курос" 5+060 слева



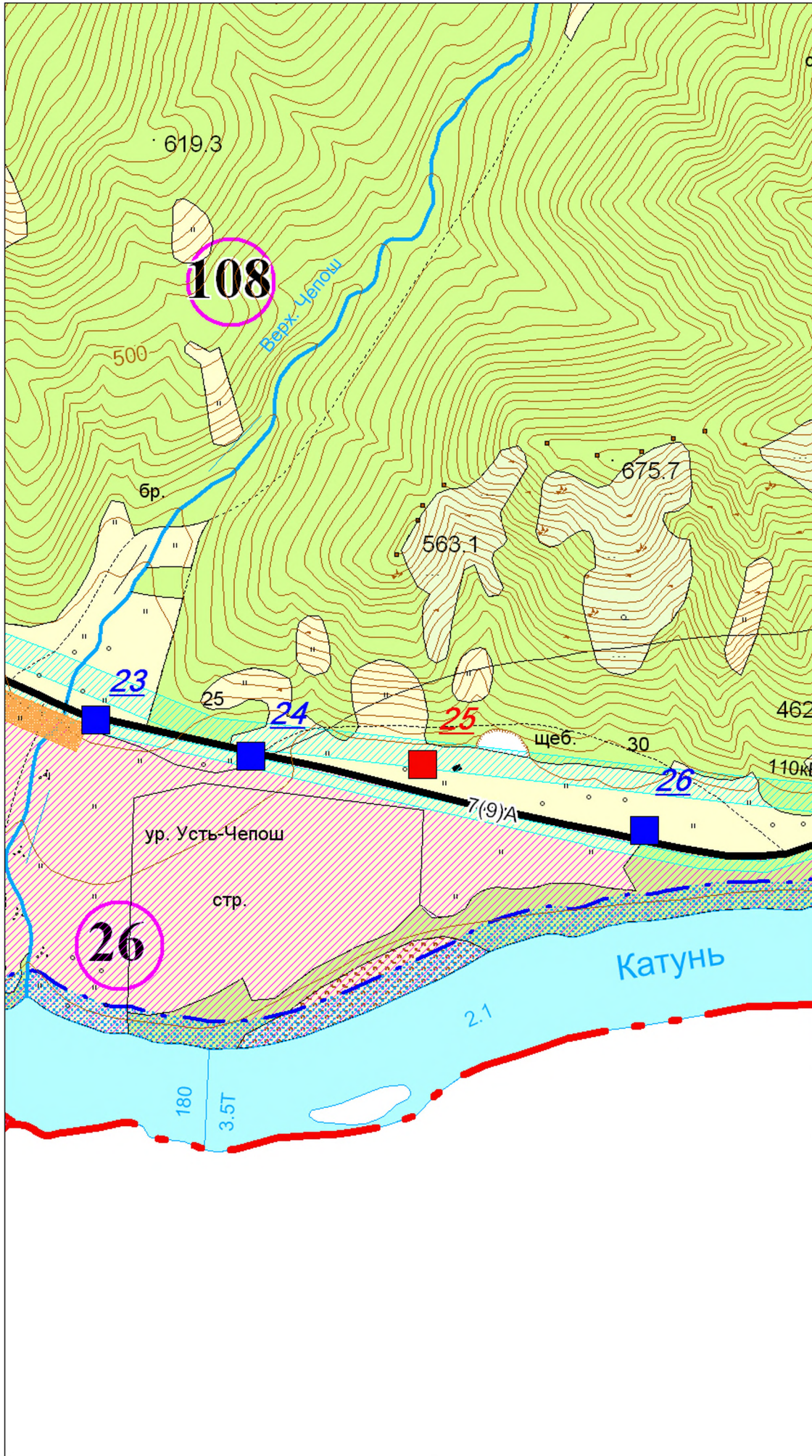
УСЛОВНЫЕ ОБОЗНАЧЕНИЯ:

- Границы:**
- МО "Чемальский район"
 - МО "Чепочское сельское поселение"
 - Населенного пункта (существующая)
 - Населенного пункта (проектируемая)
- Земли сельскохозяйственного назначения:**
- Сельскохозяйственные угодья
 - ДНТ (на перспективу)
- Земли населенных пунктов:**
- Проектируемые
 - На перспективу
- Земли особо охраняемых территорий:**
- Рекреационные территории
 - Природоохранные территории
- Земли лесного фонда:**
- Леса
- Земли водного фонда:**
- Реки, озера
- Земли промышленности:**
- Территории специального назначения
- Объекты культурного наследия:**
- Федерального значения
 - Регионального значения
 - Местного значения
- Достопримечательные места:**
- Местного значения
- Памятники природы:**
- Регионального значения
- Ограничения:**
- Зона охраны объектов культурного наследия
 - Санитарно-защитная зона
 - Коридор ЛЭП
 - ЗСО II, III - ого пояса водозабора
 - Водоохранная зона
 - Прибрежная защитная полоса
- Коммунальные объекты:**
- Кладбище
 - Скотомогильник (биокамера)
 - Полигон ТБО траншейного типа
 - Поля биологической очистки
 - Водозабор проекти/сущ.
- Символы:**
- Существующие рекламные конструкции
 - Предлагаемое место размещения рекламной конструкции
- Адресный ориентир мест расположения рекламных конструкций**
- 13 "Усть-Сема - Чемал - Кузос" 7+950 слева
 - 14 "Усть-Сема - Чемал - Кузос" 8+250 слева
 - 15 "Усть-Сема - Чемал - Кузос" 8+550 слева
 - 16 "Усть-Сема - Чемал - Кузос" 9+225 справа
 - 17 "Усть-Сема - Чемал - Кузос" 9+320 справа
 - 18 "Усть-Сема - Чемал - Кузос" 9+450 слева

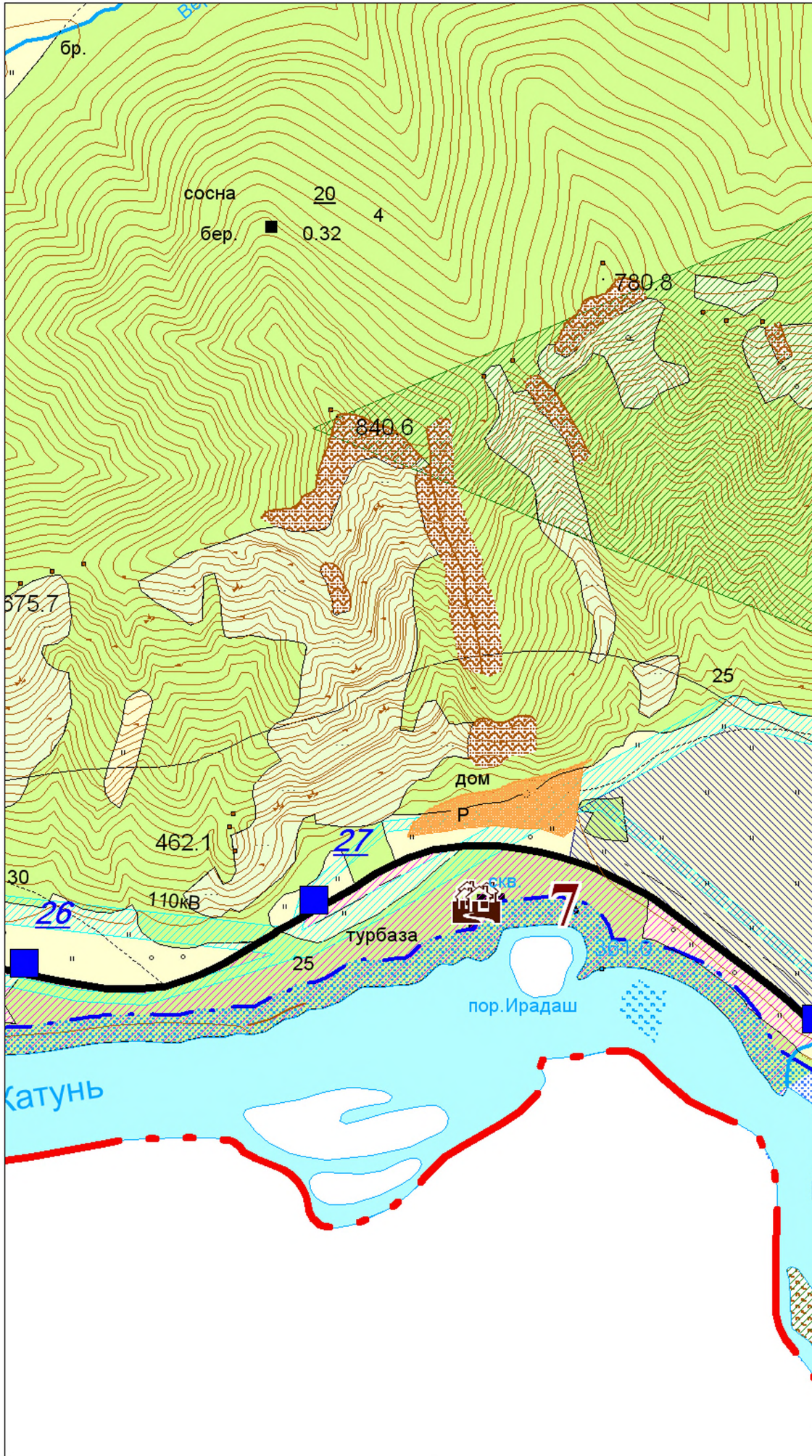


УСЛОВНЫЕ ОБОЗНАЧЕНИЯ:

- Границы:**
- МО "Чемальский район"
 - МО "Чеполское сельское поселение"
 - Населенного пункта (существующая)
 - Населенного пункта (проектируемая)
- Земли сельскохозяйственного назначения:**
- Сельскохозяйственные угодья
 - ДНТ (на перспективу)
- Земли населенных пунктов:**
- Проектируемые
 - На перспективу
- Земли особо охраняемых территорий:**
- Рекреационные территории
 - Природоохранные территории
- Земли лесного фонда:**
- Леса
- Земли водного фонда:**
- Реки, озера
- Земли промышленности:**
- Территории специального назначения
- Объекты культурного наследия:**
- Федерального значения
 - Регионального значения
 - Местного значения
- Достопримечательные места:**
- Местного значения
- Памятники природы:**
- Регионального значения
- Ограничения:**
- Зона охраны объектов культурного наследия
 - Санитарно-защитная зона
 - Коридор ЛЭП
 - ЗСО II, III - ого пояса водозабора
 - Водоохранная зона
 - Прибрежная защитная полоса
- Коммунальные объекты:**
- Кладбище
 - Скотомогильня (биокамера)
 - Полигон ТБО траншейного типа
 - Поля биологической очистки
 - Водозабор проекти/сущ.
- Существующие и предлагаемые рекламные конструкции:**
- Существующие рекламные конструкции
 - Предлагаемое место размещения рекламной конструкции
- Адресный ориентир мест расположения рекламных конструкций**
- 19 "Усть-Сема - Чемал - Кузос" 10+300 справа
 - 20 "Усть-Сема - Чемал - Кузос" 10+600 слева
 - 21 "Усть-Сема - Чемал - Кузос" 10+785 справа
 - 22 "Усть-Сема - Чемал - Кузос" 11+075 справа

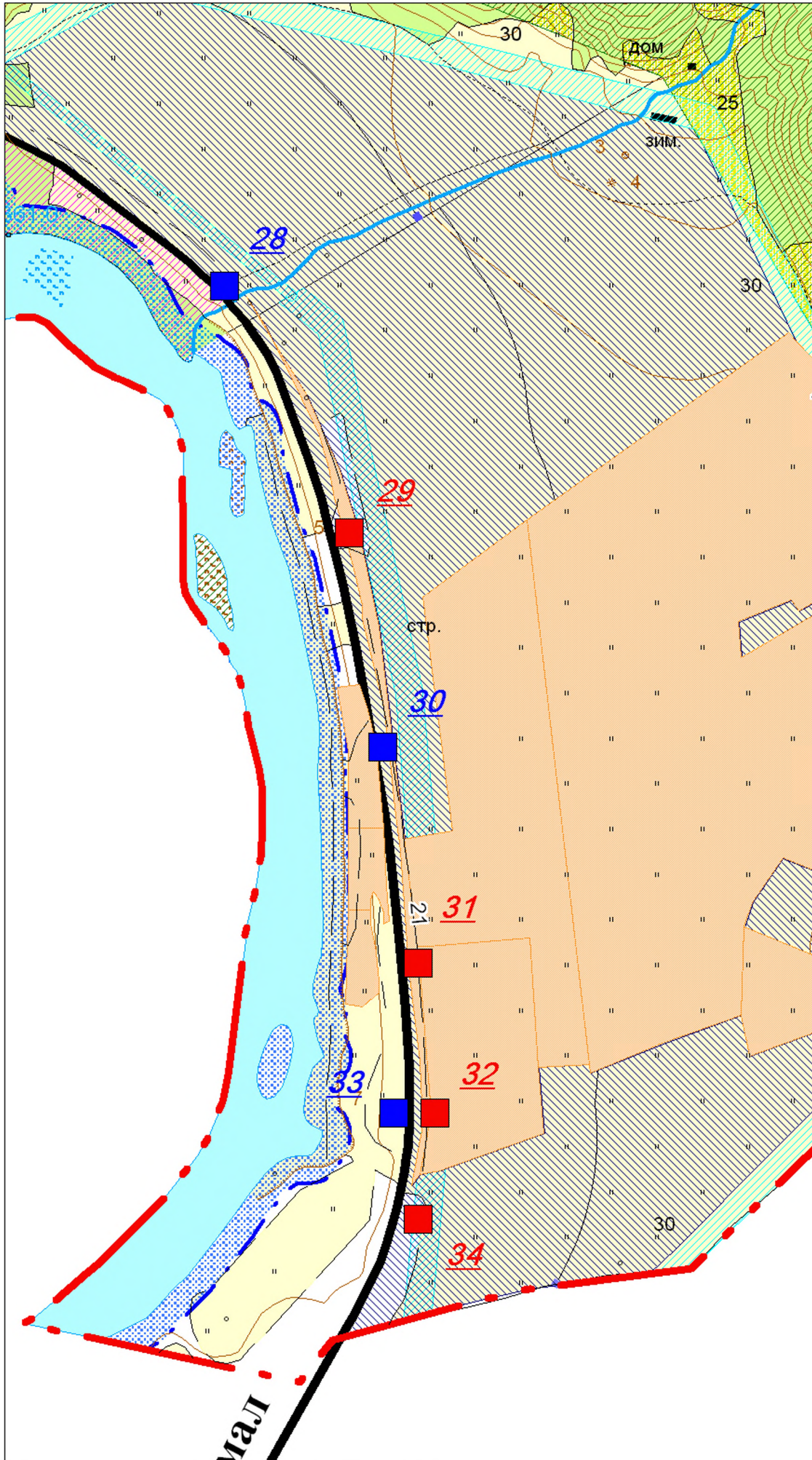


- УСЛОВНЫЕ ОБОЗНАЧЕНИЯ:**
- Границы:**
- МО "Чемальский район"
 - МО "Чеповское сельское поселение"
 - Населенного пункта (существующая)
 - Населенного пункта (проектируемая)
- Земли сельскохозяйственного назначения:**
- Сельскохозяйственные угодья
 - ДНТ (на перспективу)
- Земли населенных пунктов:**
- Проектируемые
 - На перспективу
- Земли особо охраняемых территорий:**
- Рекреационные территории
 - Природоохранные территории
- Земли лесного фонда:**
- Леса
- Земли водного фонда:**
- Реки, озера
- Земли промышленности:**
- Территории специального назначения
- Объекты культурного наследия:**
- Федерального значения
 - Регионального значения
 - Местного значения
- Достопримечательные места:**
- Местного значения
- Памятники природы:**
- Регионального значения
- Ограничения:**
- Зона охраны объектов культурного наследия
 - Санитарно-защитная зона
 - Коридор ЛЭП
 - ЗСО II, III - ого пояса водозабора
 - Водоохранная зона
 - Прибрежная защитная полоса
- Коммунальные объекты:**
- Кладбище
 - Скотомогильник (биокамера)
 - Полигон ТБО траншейного типа
 - Поля биологической очистки
 - Водозабор проектирующ.
- Существующие рекламные конструкции:**
- Существующие рекламные конструкции
- Предполагаемое место размещения рекламной конструкции:**
- Предполагаемое место размещения рекламной конструкции
- Адресный ориентир мест расположения рекламных конструкций**
- 23 "Усть-Сема - Чемал - Кузос" 11+600 справа
 - 24 "Усть-Сема - Чемал - Кузос" 11+900 слева
 - 25 "Усть-Сема - Чемал - Кузос" 12+250 слева
 - 26 "Усть-Сема - Чемал - Кузос" 12+650 слева



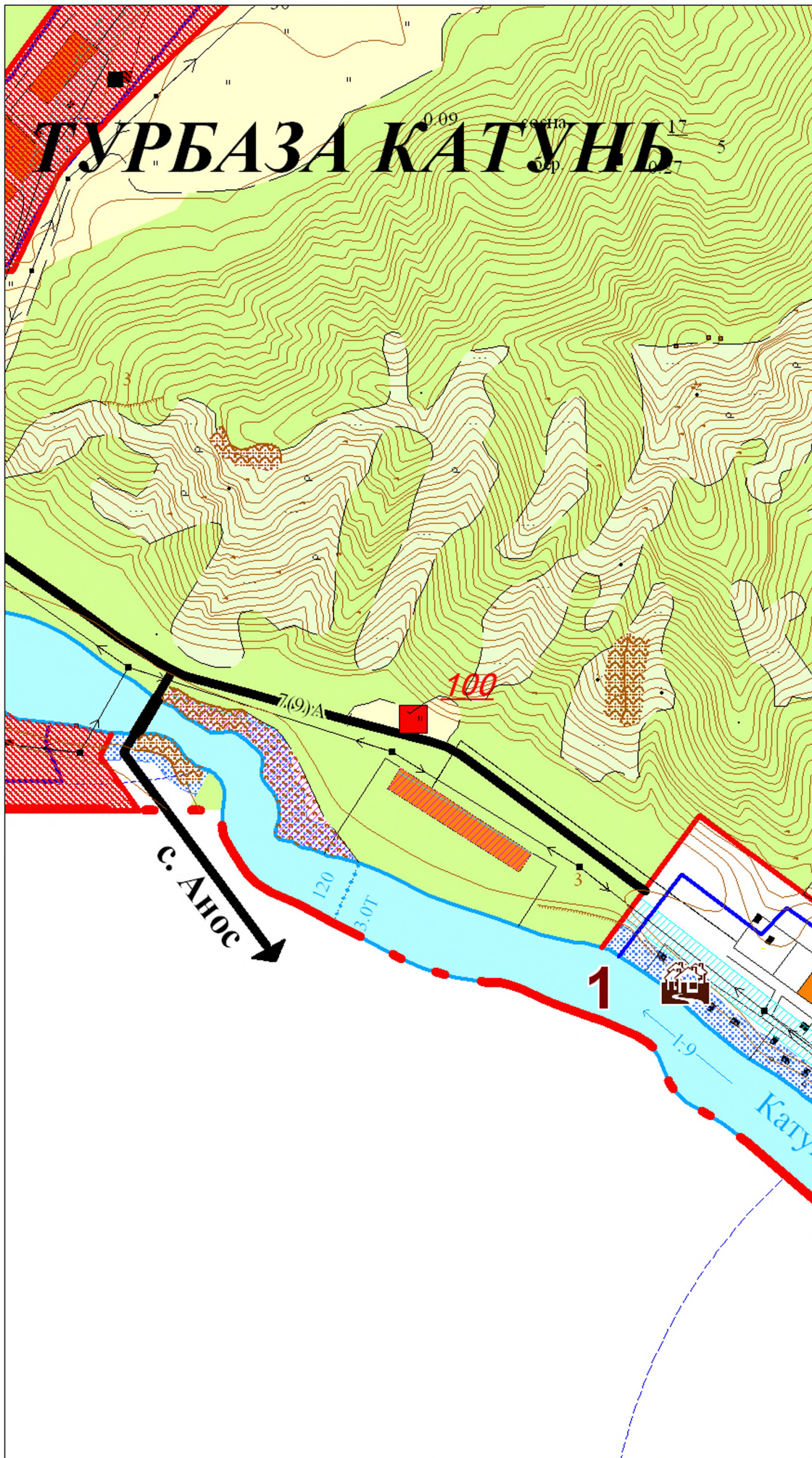
УСЛОВНЫЕ ОБОЗНАЧЕНИЯ:

- Границы:**
- МО "Чемальский район"
 - МО "Чепцовское сельское поселение"
 - Населенного пункта (существующая)
 - Населенного пункта (проектируемая)
- Земли сельскохозяйственного назначения:**
- Сельскохозяйственные угодья
 - ДНТ (на перспективу)
- Земли населенных пунктов:**
- Проектируемые
 - На перспективу
- Земли особо охраняемых территорий:**
- Рекреационные территории
 - Природоохранные территории
- Земли лесного фонда:**
- Леса
- Земли водного фонда:**
- Реки, озера
- Земли промышленности:**
- Территории специального назначения
- Объекты культурного наследия:**
- Федерального значения
 - Регионального значения
 - Местного значения
- Достопримечательные места:**
- Местного значения
- Памятники природы:**
- Регионального значения
- Ограничения:**
- Зона охраны объектов культурного наследия
 - Санитарно-защитная зона
 - Коридор ЛЭП
 - ЗСО II, III - ого пояса водозабора
 - Водоохранная зона
 - Прибрежная защитная полоса
- Коммунальные объекты:**
- Кладбище
 - Скотомогильник (биокамера)
 - Полигон ТБО траншейного типа
 - Поля биологической очистки
 - Водозабор проектирующ.
- Существующие и предлагаемые рекламные конструкции:**
- Существующие рекламные конструкции
 - Предлагаемое место размещения рекламной конструкции
- Адресный ориентир мест расположения рекламных конструкций**
- 27 "Усть-Сема - Чемал - Кулос" 13+200 слева



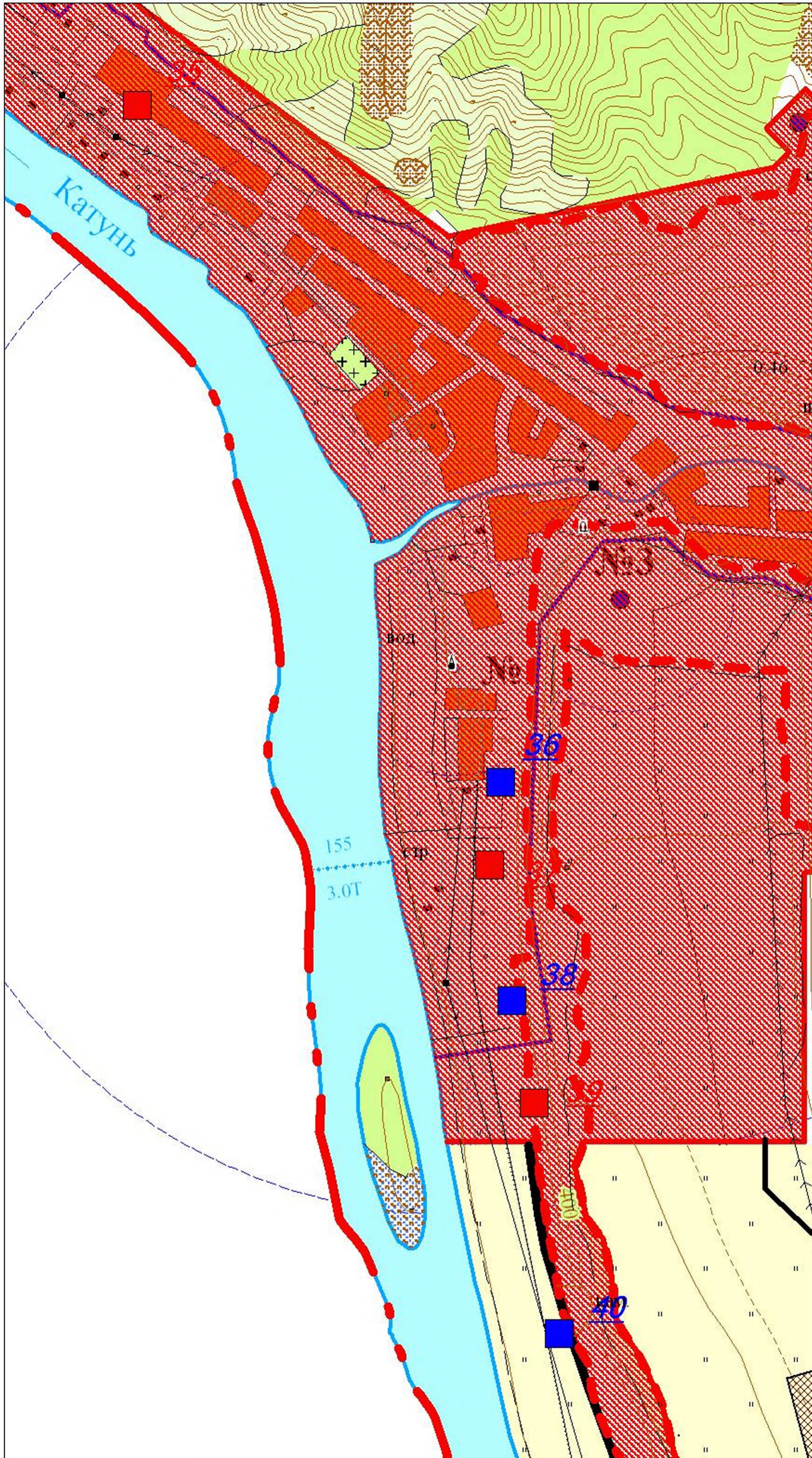
УСЛОВНЫЕ ОБОЗНАЧЕНИЯ:

- Границы:**
- МО "Чемальский район"
 - МО "Чепозское сельское поселение"
 - Населенного пункта (существующая)
 - Населенного пункта (проектируемая)
- Земли сельскохозяйственного назначения:**
- Сельскохозяйственные угодья
 - ДНТ (на перспективу)
- Земли населенных пунктов:**
- Проектируемые
 - На перспективу
- Земли особо охраняемых территорий:**
- Рекреационные территории
 - Природоохранные территории
- Земли лесного фонда:**
- Леса
- Земли водного фонда:**
- Реки, озера
- Земли промышленности:**
- Территории специального назначения
- Объекты культурного наследия:**
- Федерального значения
 - Регионального значения
 - Местного значения
- Достопримечательные места:**
- Местного значения
- Памятники природы:**
- Регионального значения
- Ограничения:**
- Зона охраны объектов культурного наследия
 - Санитарно-защитная зона
 - Коридор ЛЭП
 - ЗСО II, III - ого пояса водозабора
 - Водоохранная зона
 - Прибрежная защитная полоса
- Коммунальные объекты:**
- Кладбище
 - Скотомогильник (биокамера)
 - Полигон ТБО траншейного типа
 - Поля биологической очистки
 - Водозабор проекти/сущ.
- Существующие и предлагаемые рекламные конструкции:**
- Существующие рекламные конструкции
 - Предлагаемое место размещения рекламной конструкции
- Адресный ориентир мест размещения рекламных конструкций**
- 28 "Усть-Сема - Чемал - Кузос" 14+100 слева
 - 29 "Усть-Сема - Чемал - Кузос" 14+600 слева
 - 30 "Усть-Сема - Чемал - Кузос" 15+000 слева
 - 31 "Усть-Сема - Чемал - Кузос" 15+400 слева
 - 32 "Усть-Сема - Чемал - Кузос" 15+700 слева
 - 33 "Усть-Сема - Чемал - Кузос" 15+700 справа
 - 34 "Усть-Сема - Чемал - Кузос" 15+900 слева



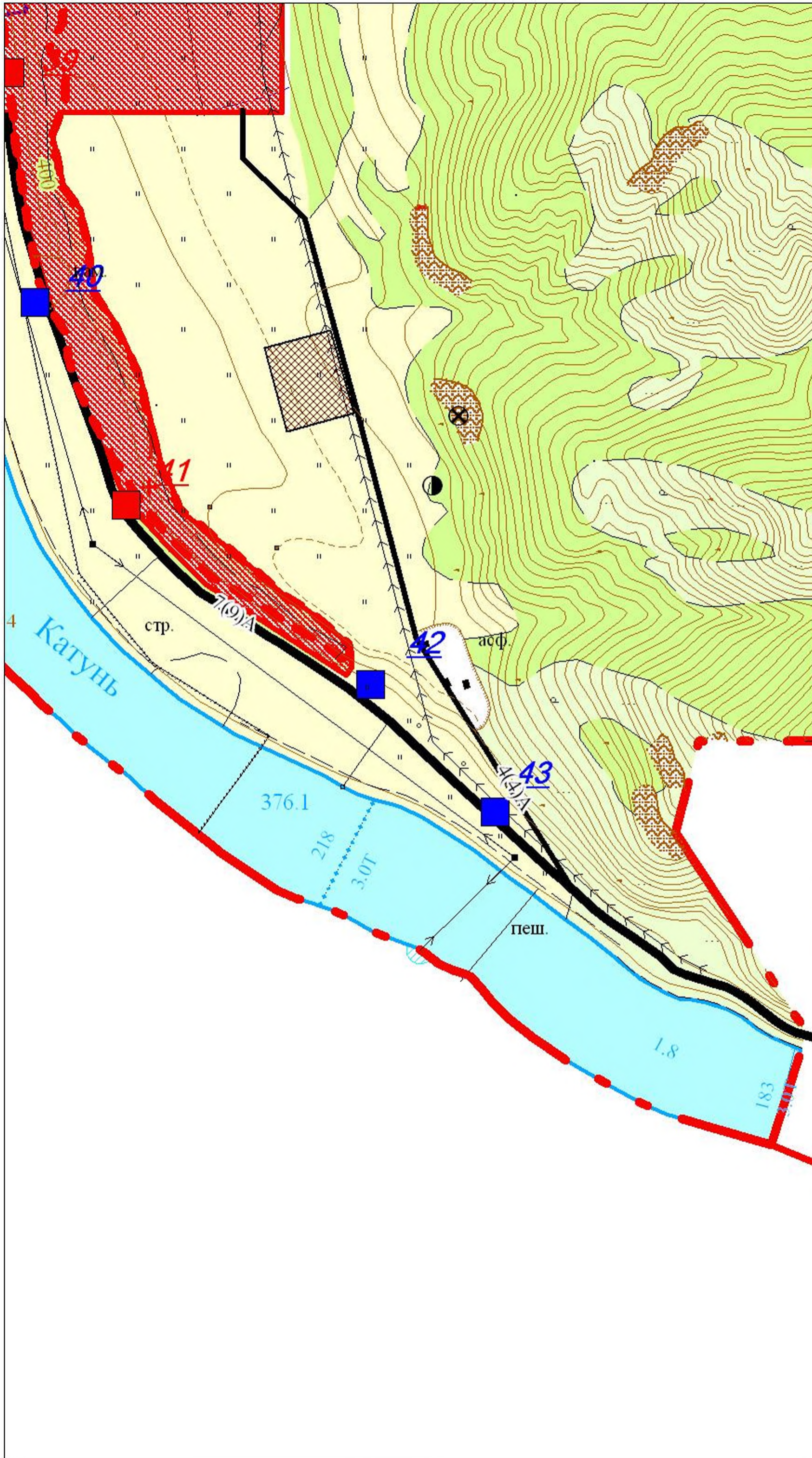
УСЛОВНЫЕ ОБОЗНАЧЕНИЯ:

- Границы:**
- МО "Чемальский район"
 - МО "Чепельское сельское поселение"
 - Населенного пункта (существующая)
 - Населенного пункта (проектируемая)
- Земли сельскохозяйственного назначения:**
- Сельскохозяйственные угодья
 - ДНТ (на перспективу)
- Земли населенных пунктов:**
- Проектируемые
 - На перспективу
- Земли особо охраняемых территорий:**
- Рекреационные территории
 - Природоохранные территории
- Земли лесного фонда:**
- Леса
- Земли водного фонда:**
- Реки, озера
- Земли промышленности:**
- Территории специального назначения
- Объекты культурного наследия:**
- Федерального значения
 - Регионального значения
 - Местного значения
- Достопримечательные места:**
- Местного значения
- Памятники природы:**
- Регионального значения
- Ограничения:**
- Зона охраны объектов культурного наследия
 - Санитарно-защитная зона
 - Коридор ЛЭП
 - ЗСО II, III - ого пояса водозабора
 - Водоохранная зона
 - Прибрежная защитная полоса
- Коммунальные объекты:**
- Кладбище
 - Скотомогильник (биокамера)
 - Полигон ТБО траншейного типа
 - Поля биологической очистки
 - Водозабор проекти/сущ.
- Символы:**
- Существующие рекламные конструкции
 - Предлагаемое место размещения рекламной конструкции
- Адресный ориентир мест расположения рекламных конструкций**
- 100 "Усть-Сема - Чемал - Кулос" 18+950 слева



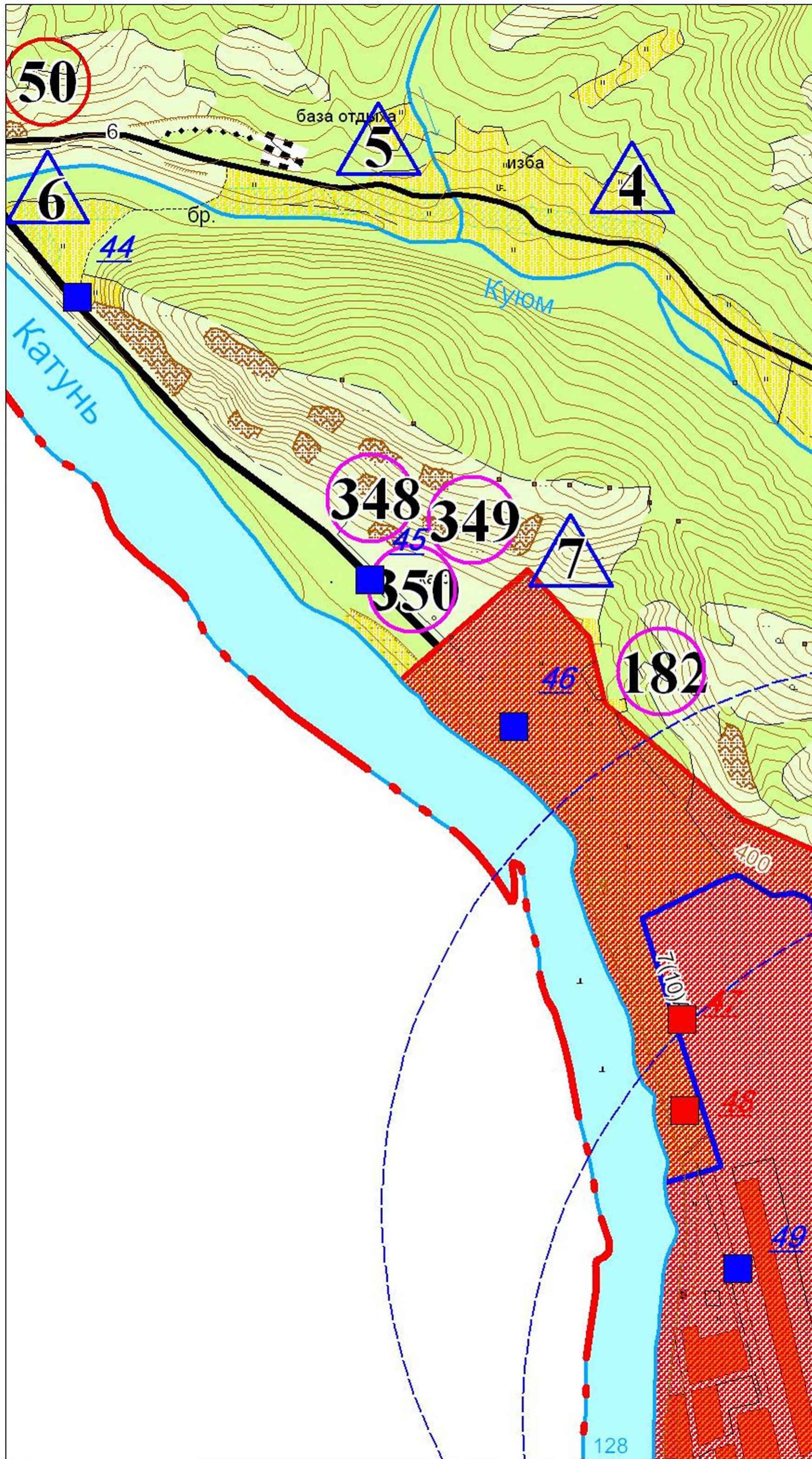
УСЛОВНЫЕ ОБОЗНАЧЕНИЯ:

- Границы:**
- МО "Чемальский район"
 - МО "Чепощское сельское поселение"
 - Населенного пункта (существующая)
 - Населенного пункта (проектируемая)
- Земли сельскохозяйственного назначения:**
- Сельскохозяйственные угодья
 - ДНТ (на перспективу)
- Земли населенных пунктов:**
- Проектируемые
 - На перспективу
- Земли особо охраняемых территорий:**
- Рекреационные территории
 - Природоохранные территории
- Земли лесного фонда:**
- Леса
- Земли водного фонда:**
- Реки, озера
- Земли промышленности:**
- Территории специального назначения
- Объекты культурного наследия:**
- Федерального значения
 - Регионального значения
 - Местного значения
- Достопримечательные места:**
- Местного значения
- Памятники природы:**
- Регионального значения
- Ограничения:**
- Зона охраны объектов культурного наследия
 - Санитарно-защитная зона
 - Коридор ЛЭП
 - ЗСО II, III - ого пояса водозабора
 - Водоохранная зона
 - Прибрежная защитная полоса
- Коммунальные объекты:**
- Кладбище
 - Скотомогильник (биокамера)
 - Полигон ТБО траншейного типа
 - Поля биологической очистки
 - Водозабор проект/сущ.
- Адресный ориентир мест размещения рекламных конструкций**
- Существующие рекламные конструкции
 - Предполагаемое место размещения рекламной конструкции
- 35 "Усть-Сема - Чемал - Куяк" 19+930 справа
 36 "Усть-Сема - Чемал - Куяк" 21+700 слева
 37 "Усть-Сема - Чемал - Куяк" 21+850 справа
 38 "Усть-Сема - Чемал - Куяк" 22+100 справа
 39 "Усть-Сема - Чемал - Куяк" 22+200 слева
 40 "Усть-Сема - Чемал - Куяк" 22+670 справа



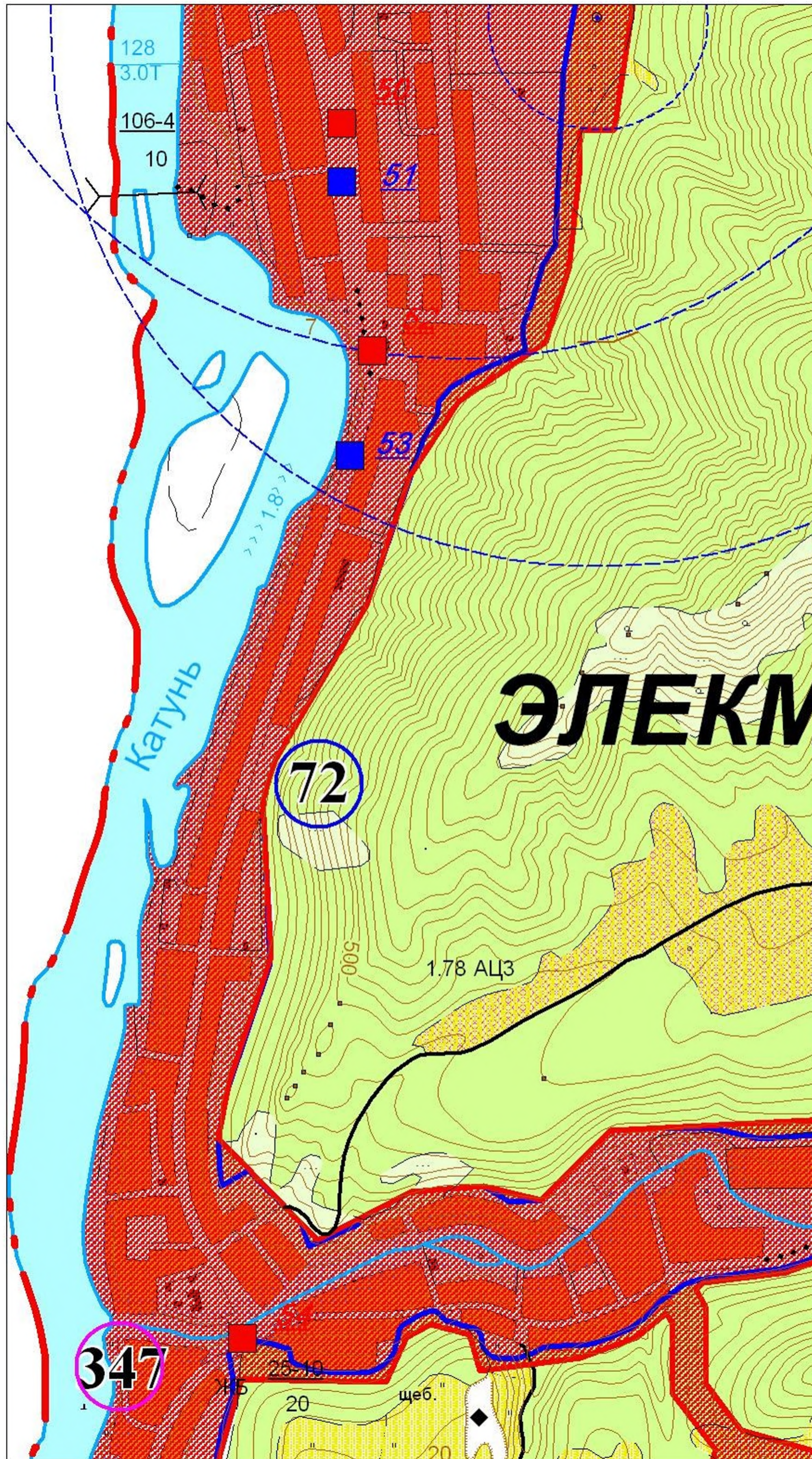
УСЛОВНЫЕ ОБОЗНАЧЕНИЯ:

- Границы:**
- МО "Чемальский район"
 - МО "Чепощское сельское поселение"
 - Населенного пункта (существующая)
 - Населенного пункта (проектируемая)
- Земли сельскохозяйственного назначения:**
- Сельскохозяйственные угодья
 - ДНТ (на перспективу)
- Земли населенных пунктов:**
- Проектируемые
 - На перспективу
- Земли особо охраняемых территорий:**
- Рекреационные территории
 - Природоохраняемые территории
- Земли лесного фонда:**
- Леса
- Земли водного фонда:**
- Реки, озера
- Земли промышленности:**
- Территории специального назначения
- Объекты культурного наследия:**
- Федерального значения
 - Регионального значения
 - Местного значения
- Достопримечательные места:**
- Местного значения
- Памятники природы:**
- Регионального значения
- Ограничения:**
- Зона охраны объектов культурного наследия
 - Санитарно-защитная зона
 - Коридор ЛЭП
 - ЗСО II, III - ого пояса водозабора
 - Водоохранная зона
 - Прибрежная защитная полоса
- Коммунальные объекты:**
- Кладбище
 - Скотомогильник (биокамера)
 - Полигон ТБО траншейного типа
 - Поля биологической очистки
 - Водозабор проект/сущ.
- Существующие рекламные конструкции**
- Существующие рекламные конструкции
 - Предполагаемое место размещения рекламной конструкции
- Адресный ориентир мест расположения рекламных конструкций**
- 41 "Усть-Сема - Чемал - Куяк" 23+150 справа
 - 42 "Усть-Сема - Чемал - Куяк" 23+700 справа
 - 43 "Усть-Сема - Чемал - Куяк" 24+00 слева



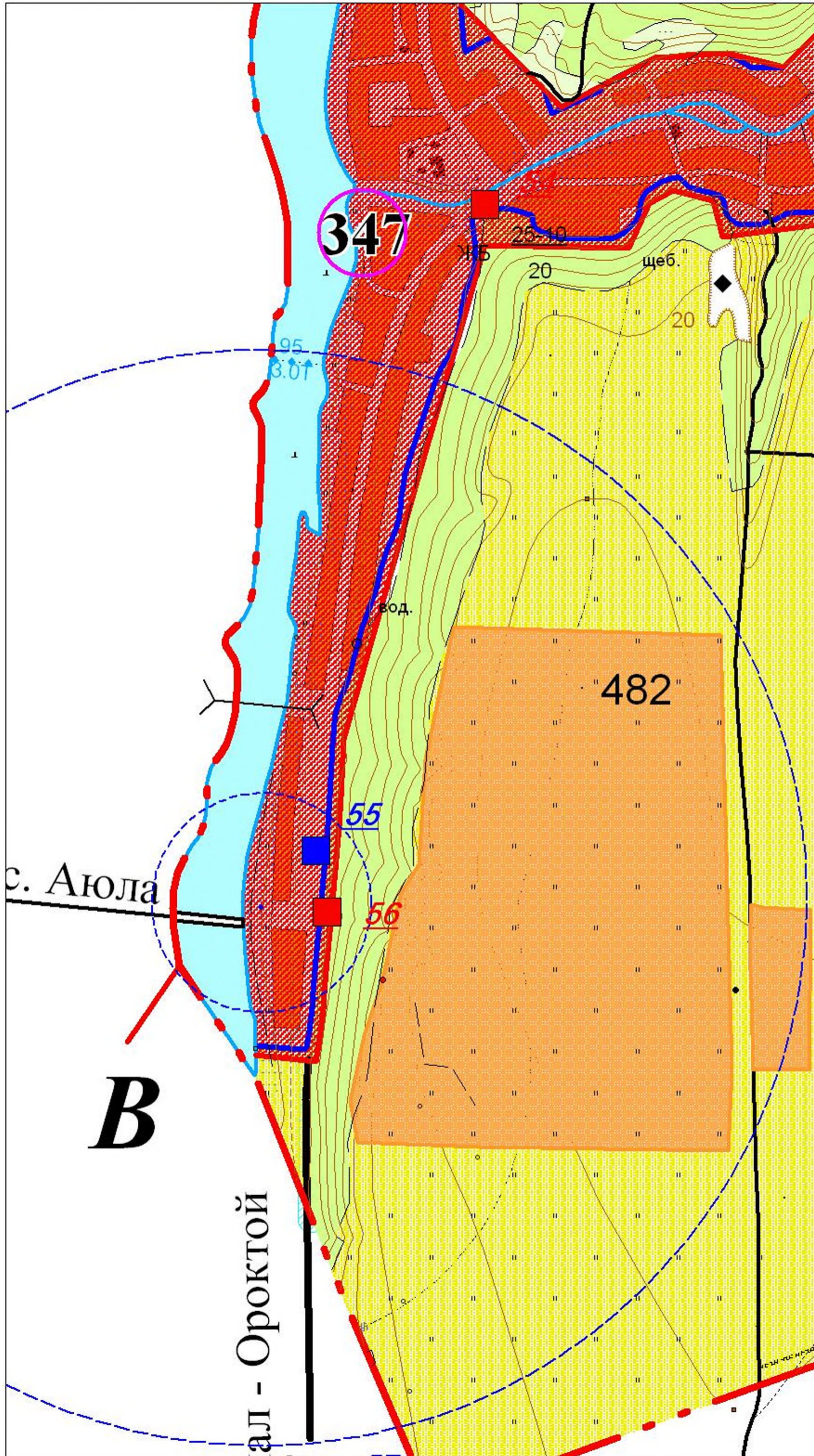
УСЛОВНЫЕ ОБОЗНАЧЕНИЯ:

- Границы:**
- МО "Чемальский район"
 - МО "Чепощское сельское поселение"
 - Населенного пункта (существующая)
 - Населенного пункта (проектируемая)
- Земли сельскохозяйственного назначения:**
- Сельскохозяйственные угодья
 - ДНТ (на перспективу)
- Земли населенных пунктов:**
- Проектируемые
 - На перспективу
- Земли особо охраняемых территорий:**
- Рекреационные территории
 - Природоохранные территории
- Земли лесного фонда:**
- Леса
- Земли водного фонда:**
- Реки, озера
- Земли промышленности:**
- Территории специального назначения
- Объекты культурного наследия:**
- Федерального значения
 - Регионального значения
 - Местного значения
- Достопримечательные места:**
- Местного значения
- Памятники природы:**
- Регионального значения
- Ограничения:**
- Зона охраны объектов культурного наследия
 - Санитарно-защитная зона
 - Коридор ЛЭП
 - ЗСО II, III - ого пояса водозабора
 - Водоохранная зона
 - Прибрежная защитная полоса
- Коммунальные объекты:**
- Кладбище
 - Скотомогильник (биокамера)
 - Полигон ТБО траншейного типа
 - Поля биологической очистки
 - Водозабор проект/сущ.
- Существующие и предполагаемые рекламные конструкции:**
- Существующие рекламные конструкции
 - Предполагаемое место размещения рекламной конструкции
- Адресный ориентир мест расположения рекламных конструкций**
- 44 "Усть-Сема - Чемал - Куюс" 25+450 справа
 - 45 "Усть-Сема - Чемал - Куюс" 26+250 справа
 - 46 "Усть-Сема - Чемал - Куюс" 26+600 слева
 - 47 "Усть-Сема - Чемал - Куюс" 27+330 слева
 - 48 "Усть-Сема - Чемал - Куюс" 27+500 справа
 - 49 "Усть-Сема - Чемал - Куюс" 27+650 справа



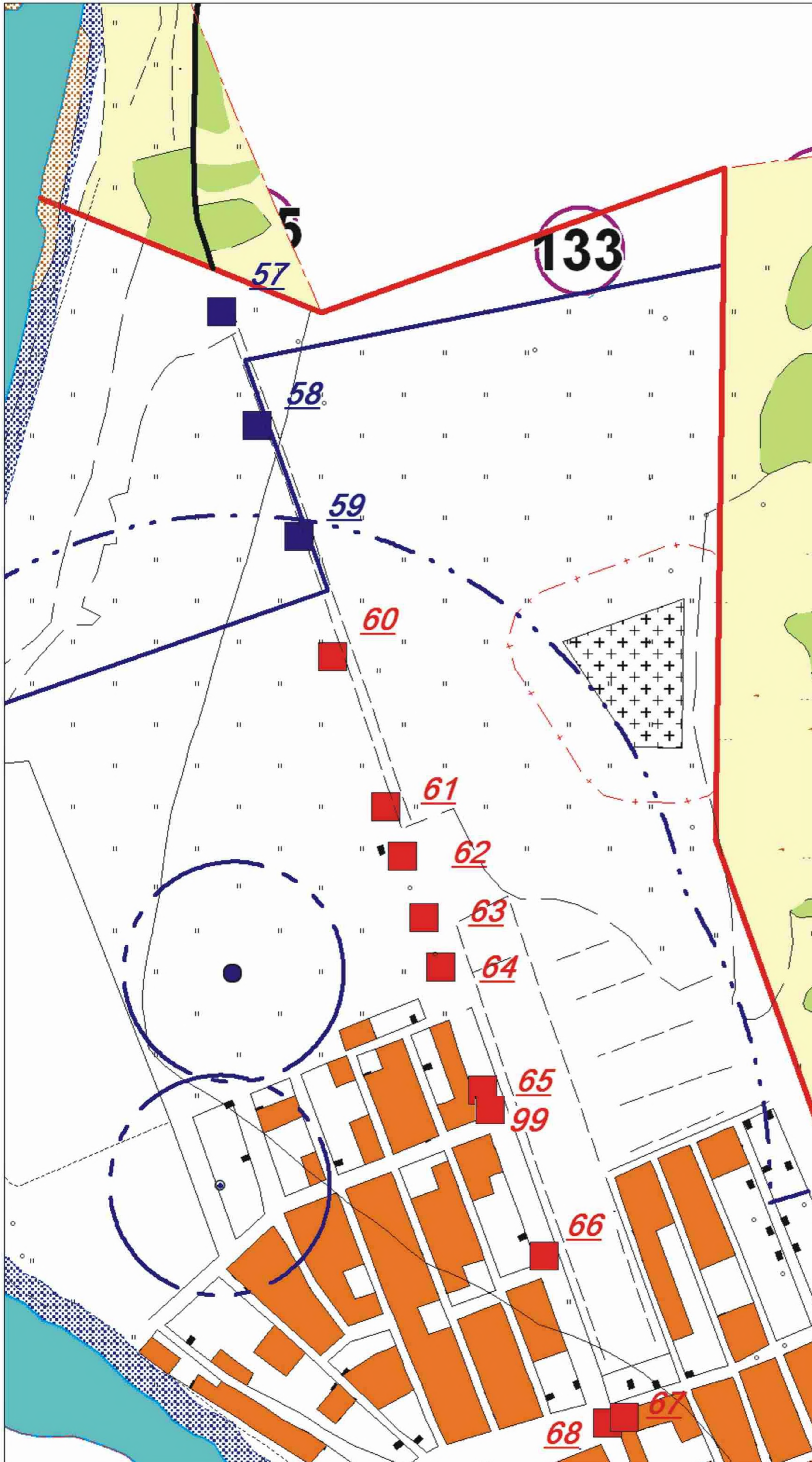
УСЛОВНЫЕ ОБОЗНАЧЕНИЯ:

- Границы:**
- МО "Чемальский район"
 - МО "Чепощское сельское поселение"
 - Населенного пункта (существующая)
 - Населенного пункта (проектируемая)
- Земли сельскохозяйственного назначения:**
- Сельскохозяйственные угодья
 - ДНТ (на перспективу)
- Земли населенных пунктов:**
- Проектируемые
 - На перспективу
- Земли особо охраняемых территорий:**
- Рекреационные территории
 - Природоохранные территории
- Земли лесного фонда:**
- Леса
- Земли водного фонда:**
- Реки, озера
- Земли промышленности:**
- Территории специального назначения
- Объекты культурного наследия:**
- Федерального значения
 - Регионального значения
 - Местного значения
- Достопримечательные места:**
- Местного значения
- Памятники природы:**
- Регионального значения
- Ограничения:**
- Зона охраны объектов культурного наследия
 - Санитарно-защитная зона
 - Коридор ЛЭП
 - ЗСО II, III - ого пояса водозабора
 - Водоохранная зона
 - Прибрежная защитная полоса
- Коммунальные объекты:**
- Кладбище
 - Скотомогильник (биокамера)
 - Полигон ТБО траншейного типа
 - Поля биологической очистки
 - Водозабор проектирующ.
- Адресный ориентир мест расположения рекламных конструкций**
- Существующие рекламные конструкции
 - Предполагаемое место размещения рекламной конструкции
- 50 "Усть-Сема - Чемал - Кунос" 28+070 слева
 51 "Усть-Сема - Чемал - Кунос" 28+250 слева
 52 "Усть-Сема - Чемал - Кунос" 28+570 слева
 54 "Усть-Сема - Чемал - Кунос" 30+550 слева



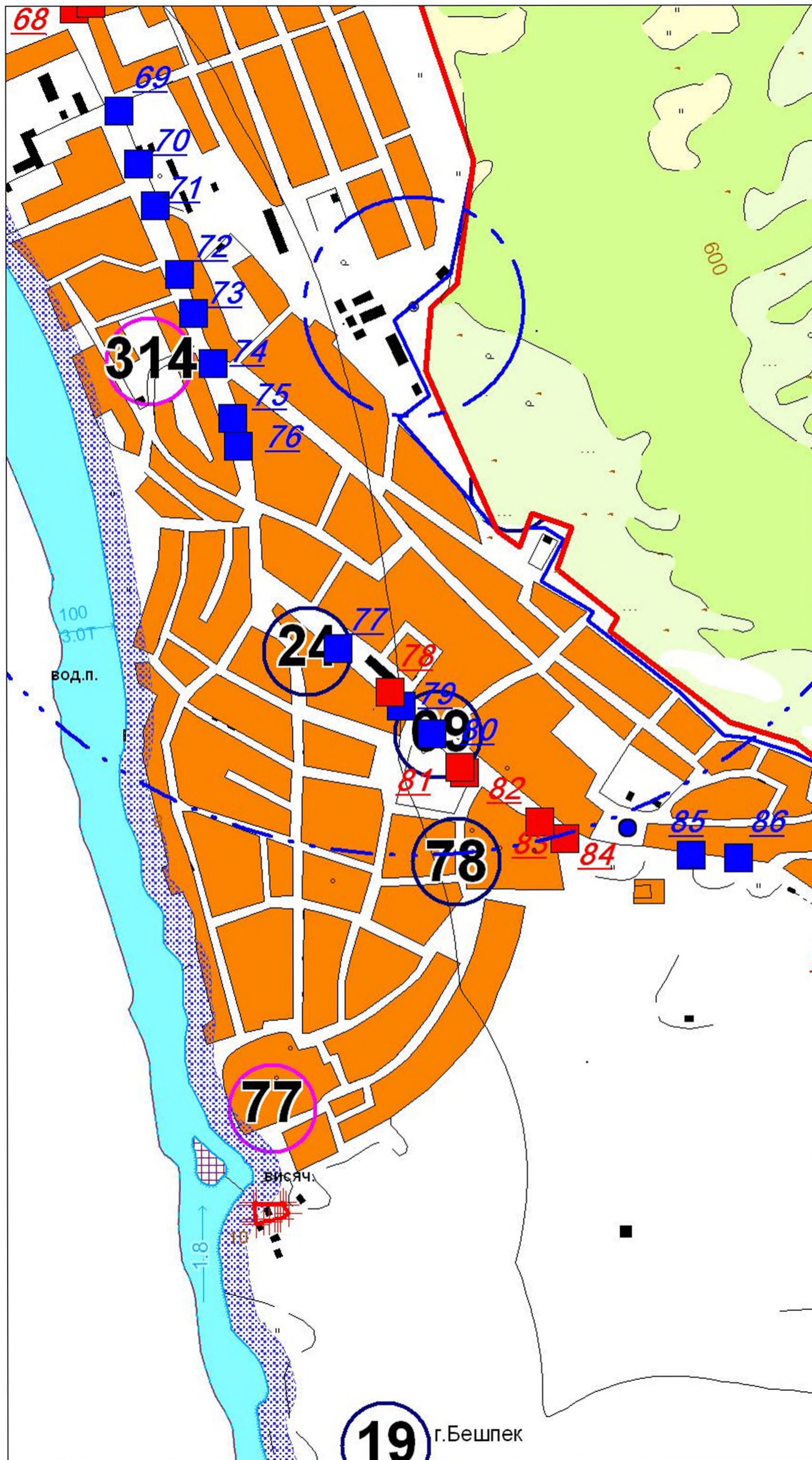
УСЛОВНЫЕ ОБОЗНАЧЕНИЯ:

- Границы:**
- МО "Чемальский район"
 - МО "Чепощское сельское поселение"
 - Населенного пункта (существующая)
 - Населенного пункта (проектируемая)
- Земли сельскохозяйственного назначения:**
- Сельскохозяйственные угодья
 - ДНТ (на перспективу)
- Земли населенных пунктов:**
- Проектируемые
 - На перспективу
- Земли особо охраняемых территорий:**
- Рекреационные территории
 - Природоохранные территории
- Земли лесного фонда:**
- Леса
- Земли водного фонда:**
- Реки, озера
- Земли промышленности:**
- Территории специального назначения
- Объекты культурного наследия:**
- Федерального значения
 - Регионального значения
 - Местного значения
- Достопримечательные места:**
- Местного значения
- Памятники природы:**
- Регионального значения
- Ограничения:**
- Зона охраны объектов культурного наследия
 - Санитарно-защитная зона
 - Коридор ЛЭП
 - ЗСО II, III - ого пояса водозабора
 - Водоохранная зона
 - Прибрежная защитная полоса
- Коммунальные объекты:**
- Кладбище
 - Скотомогильник (биокамера)
 - Полигон ТБО траншейного типа
 - Поля биологической очистки
 - Водозабор проектирующ.
- Существующие рекламные конструкции:**
-
- Предполагаемое место размещения рекламной конструкции:**
-
- Адресный ориентир мест расположения рекламных конструкций**
- 55 "Усть-Сема - Чемал - Куяс" 31+700 справа
 - 56 "Усть-Сема - Чемал - Куяс" 31+800 слева



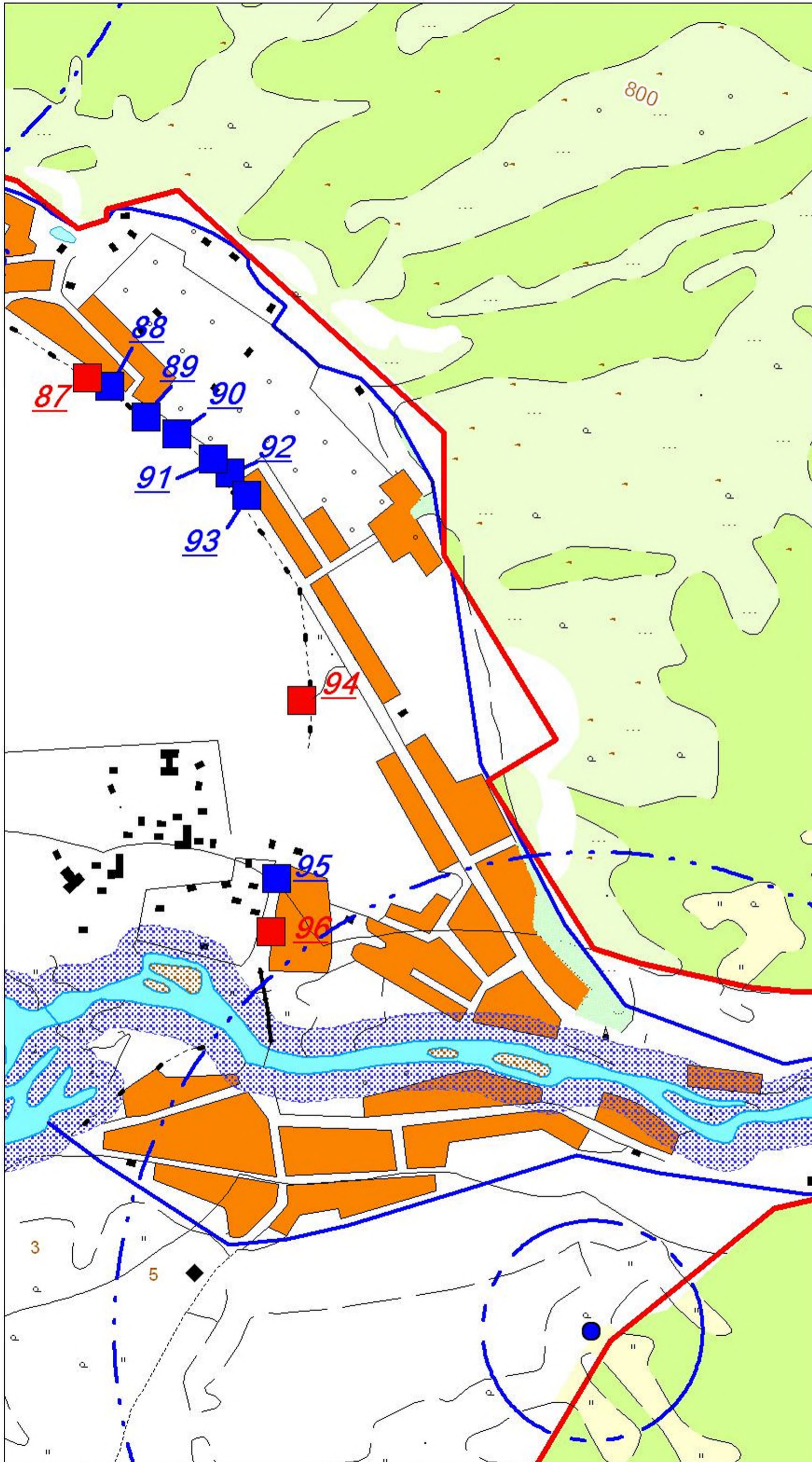
УСЛОВНЫЕ ОБОЗНАЧЕНИЯ:

- Границы:**
- МО "Чемальский район"
 - МО "Чепошское сельское поселение"
 - Населенного пункта (существующая)
 - Населенного пункта (проектируемая)
- Земли сельскохозяйственного назначения:**
- Сельскохозяйственные угодья
 - ДНТ (на перспективу)
- Земли населенных пунктов:**
- Проектируемые
 - На перспективу
- Земли особо охраняемых территорий:**
- Рекреационные территории
 - Природоохранные территории
- Земли лесного фонда:**
- Леса
- Земли водного фонда:**
- Реки, озера
- Земли промышленности:**
- Территории специального назначения
- Объекты культурного наследия:**
- Федерального значения
 - Регионального значения
 - Местного значения
- Достопримечательные места:**
- Местного значения
- Памятники природы:**
- Регионального значения
- Ограничения:**
- Зона охраны объектов культурного наследия
 - Санитарно-защитная зона
 - Коридор ЛЭП
 - ЗСО II, III - ого пояса водозабора
 - Водоохранная зона
 - Прибрежная защитная полоса
- Коммунальные объекты:**
- Кладбище
 - Скотомогильник (биокамера)
 - Полигон ТБО траншейного типа
 - Поля биологической очистки
 - Водозабор проектирующ.
 - Существующие рекламные конструкции
 - Предполагаемое место размещения рекламной конструкции
- Адресный ориентир мест расположения рекламных конструкций**
- 57 "Усть-Сема - Чемал - Кулос" 32+900 справа
 - 58 "Усть-Сема - Чемал - Кулос" 33+100 справа
 - 59 "Усть-Сема - Чемал - Кулос" 33+330 справа
 - 60 "Усть-Сема - Чемал - Кулос" 33+550 справа
 - 61 "Усть-Сема - Чемал - Кулос" 33+840 справа
 - 62 "Усть-Сема - Чемал - Кулос" 33+940 справа
 - 63 "Усть-Сема - Чемал - Кулос" 34+080 справа
 - 64 "Усть-Сема - Чемал - Кулос" 34+170 справа
 - 65 "Усть-Сема - Чемал - Кулос" 34+400 справа
 - 66 "Усть-Сема - Чемал - Кулос" 34+740 справа
 - 67 "Усть-Сема - Чемал - Кулос" 35+050 слева
 - 68 "Усть-Сема - Чемал - Кулос" 35+050 справа
 - 99 "Усть-Сема - Чемал - Кулос" 34+450 справа



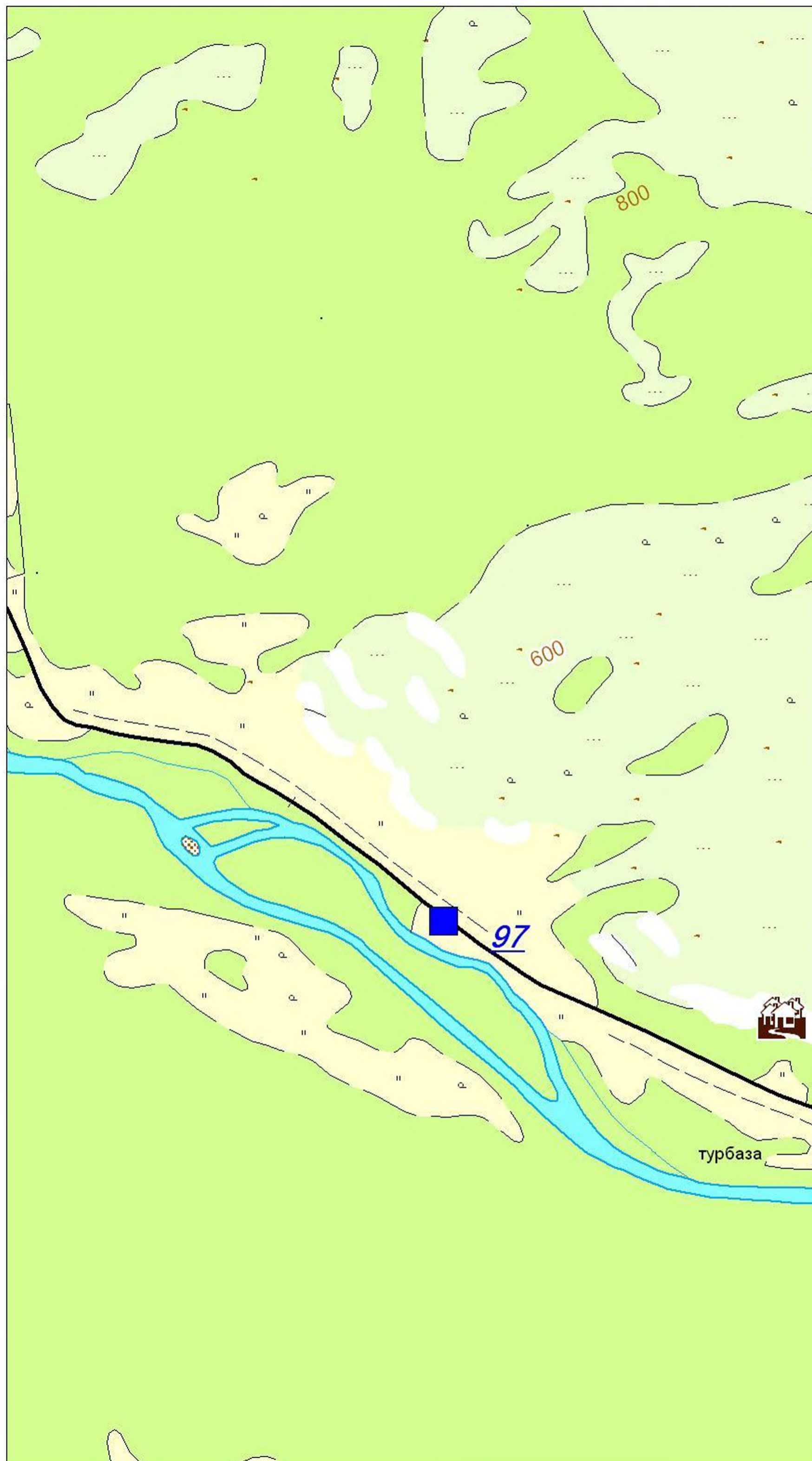
УСЛОВНЫЕ ОБОЗНАЧЕНИЯ:

- Границы:**
- МО "Чемальский район"
 - МО "Чепозское сельское поселение"
 - Населенного пункта (существующая)
 - Населенного пункта (проектируемая)
- Земли сельскохозяйственного назначения:**
- Сельскохозяйственные угодья
 - ДНТ (на перспективу)
- Земли населенных пунктов:**
- Проектируемые
 - На перспективу
- Земли особо охраняемых территорий:**
- Рекреационные территории
 - Природоохранные территории
- Земли лесного фонда:**
- Леса
- Земли водного фонда:**
- Реки, озера
- Земли промышленности:**
- Территории специального назначения
- Объекты культурного наследия:**
- Федерального значения
 - Регионального значения
 - Местного значения
- Достопримечательные места:**
- Местного значения
- Памятники природы:**
- Регионального значения
- Ограничения:**
- Зона охраны объектов культурного наследия
 - Санитарно-защитная зона
 - Коридор ЛЭП
 - ЗСО II, III - ого пояса водозабора
 - Водоохранная зона
 - Прибрежная защитная полоса
- Коммунальные объекты:**
- Кладбище
 - Скотомогильник (биокамера)
 - Полигон ТБО траншейного типа
 - Поля биологической очистки
 - Водозабор проект/сущ.
- Символы размещения рекламных конструкций:**
- Существующие рекламные конструкции
 - Предполагаемое место размещения рекламной конструкции
- Адресный ориентир мест расположения рекламных конструкций**
- 69 "Усть-Сема - Чемал - Куяс" 35+240 справа
 - 70 "Усть-Сема - Чемал - Куяс" 35+350 справа
 - 71 "Усть-Сема - Чемал - Куяс" 35+440 справа
 - 72 "Усть-Сема - Чемал - Куяс" 35+545 справа
 - 73 "Усть-Сема - Чемал - Куяс" 35+620 справа
 - 74 "Усть-Сема - Чемал - Куяс" 35+720 справа
 - 75 "Усть-Сема - Чемал - Куяс" 35+850 справа
 - 76 "Усть-Сема - Чемал - Куяс" 35+900 справа
 - 77 "Усть-Сема - Чемал - Куяс" 36+350 справа
 - 78 "Усть-Сема - Чемал - Куяс" 36+465 справа
 - 79 "Усть-Сема - Чемал - Куяс" 36+500 справа
 - 80 "Усть-Сема - Чемал - Куяс" 36+590 слева
 - 81 "Усть-Сема - Чемал - Куяс" 36+670 справа
 - 82 "Усть-Сема - Чемал - Куяс" 36+680 справа
 - 83 "Усть-Сема - Чемал - Куяс" 36+855 справа
 - 84 "Усть-Сема - Чемал - Куяс" 36+910 справа
 - 85 "Усть-Сема - Чемал - Куяс" 37+070 справа
 - 86 "Усть-Сема - Чемал - Куяс" 37+150 справа



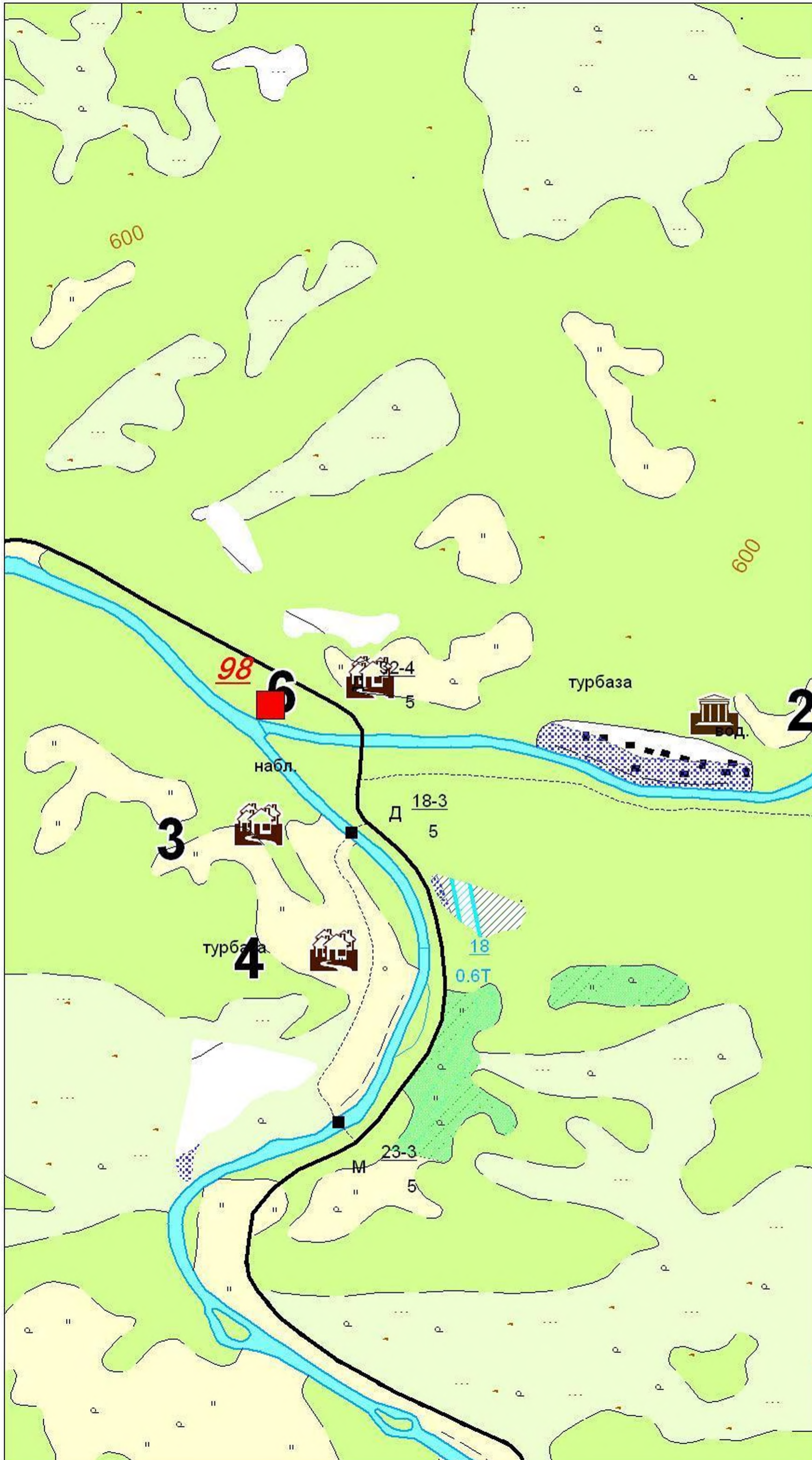
УСЛОВНЫЕ ОБОЗНАЧЕНИЯ:

- Границы:**
- МО "Чемальский район"
 - МО "Чепощское сельское поселение"
 - Населенного пункта (существующая)
 - Населенного пункта (проектируемая)
- Земли сельскохозяйственного назначения:**
- Сельскохозяйственные угодья
 - ДНТ (на перспективу)
- Земли населенных пунктов:**
- Проектируемые
 - На перспективу
- Земли особо охраняемых территорий:**
- Рекреационные территории
 - Природоохранные территории
- Земли лесного фонда:**
- Леса
- Земли водного фонда:**
- Реки, озера
- Земли промышленности:**
- Территории специального назначения
- Объекты культурного наследия:**
- Федерального значения
 - Регионального значения
 - Местного значения
- Достопримечательные места:**
- Местного значения
- Памятники природы:**
- Регионального значения
- Ограничения:**
- Зона охраны объектов культурного наследия
 - Санитарно-защитная зона
 - Коридор ЛЭП
 - ЗСО II, III - ого пояса водозабора
 - Водоохранная зона
 - Прибрежная защитная полоса
- Коммунальные объекты:**
- Кладбище
 - Скотомогильник (биокамера)
 - Полигон ТБО траншейного типа
 - Поля биологической очистки
 - Водозабор проектирующ.
- Существующие рекламные конструкции**
-
- Предполагаемое место размещения рекламной конструкции**
-
- Адресный ориентир мест расположения рекламных конструкций**
- 87 "Усть-Сема - Чемал - Кулос" 37+430 справа
 - 88 "Усть-Сема - Чемал - Кулос" 37+480 справа
 - 89 "Усть-Сема - Чемал - Кулос" 37+555 справа
 - 90 "Усть-Сема - Чемал - Кулос" 37+635 справа
 - 91 "Усть-Сема - Чемал - Кулос" 37+715 справа
 - 92 "Усть-Сема - Чемал - Кулос" 37+730 справа
 - 93 "Усть-Сема - Чемал - Кулос" 37+800 справа
 - 94 "Усть-Сема - Чемал - Кулос" 38+200 справа
 - 95 "Усть-Сема - Чемал - Кулос" 38+580 слева
 - 96 "Усть-Сема - Чемал - Кулос" 38+670 слева



УСЛОВНЫЕ ОБОЗНАЧЕНИЯ:

- Границы:**
- МО "Чемальский район"
 - МО "Чепощское сельское поселение"
 - Населенного пункта (существующая)
 - Населенного пункта (проектируемая)
- Земли сельскохозяйственного назначения:**
- Сельскохозяйственные угодья
 - ДНТ (на перспективу)
- Земли населенных пунктов:**
- Проектируемые
 - На перспективу
- Земли особо охраняемых территорий:**
- Рекреационные территории
 - Природоохраняемые территории
- Земли лесного фонда:**
- Леса
- Земли водного фонда:**
- Реки, озера
- Земли промышленности:**
- Территории специального назначения
- Объекты культурного наследия:**
- Федерального значения
 - Регионального значения
 - Местного значения
- Достопримечательные места:**
- Местного значения
- Памятники природы:**
- Регионального значения
- Ограничения:**
- Зона охраны объектов культурного наследия
 - Санитарно-защитная зона
 - Коридор ЛЭП
 - ЗСО II, III - ого пояса водозабора
 - Водоохранная зона
 - Прибрежная защитная полоса
- Коммунальные объекты:**
- Кладбище
 - Скотомогильник (биокамера)
 - Полигон ТБО траншейного типа
 - Поля биологической очистки
 - Водозабор проектирующ.
- Символы:**
- Существующие рекламные конструкции
 - Предполагаемое место размещения рекламной конструкции
- Адресный ориентир мест расположения рекламных конструкций**
- 97 "Чемал - Уожак" 3+910 справа



УСЛОВНЫЕ ОБОЗНАЧЕНИЯ:

- Границы:**
- МО "Чемальский район"
 - МО "Чепощское сельское поселение"
 - Населенного пункта (существующая)
 - Населенного пункта (проектируемая)
- Земли сельскохозяйственного назначения:**
- Сельскохозяйственные угодья
 - ДНТ (на перспективу)
- Земли населенных пунктов:**
- Проектируемые
 - На перспективу
- Земли особо охраняемых территорий:**
- Рекреационные территории
 - Природоохраняемые территории
- Земли лесного фонда:**
- Леса
- Земли водного фонда:**
- Реки, озера
- Земли промышленности:**
- Территории специального назначения
- Объекты культурного наследия:**
- Федерального значения
 - Регионального значения
 - Местного значения
- Достопримечательные места:**
- Местного значения
- Памятники природы:**
- Регионального значения
- Ограничения:**
- Зона охраны объектов культурного наследия
 - Санитарно-защитная зона
 - Коридор ЛЭП
 - ЗСО II, III - ого пояса водозабора
 - Водоохранная зона
 - Прибрежная защитная полоса
- Коммунальные объекты:**
- Кладбище
 - Скотомогильник (биокамера)
 - Полигон ТБО траншейного типа
 - Поля биологической очистки
 - Водозабор проектирующ.
- Символы для рекламных конструкций:**
- Существующие рекламные конструкции
 - Предполагаемое место размещения рекламной конструкции
- Адресный ориентир мест расположения рекламных конструкций**
- 97 "Чемал - Уожак" 5+345 слева